

Označení dílů

M - fotoleptané kovové díly
D - obtisky
W - drát

Parts labelling

M - photoetched parts
D - decals
W - wire

Poznámka - Pro čiré zasklení je možné folii v oknech po vlepění umýt štetcem navlhčeným vodou
Notice - You can wash foil in windows by water moistened brush for pellucid windows

Návod ke stavbě

Při stavbě postupujte podle instruktážních obrázků.

Instructions

Follow the instruction drawings the assembly.

Upozornění:Během opracování může vznikat prach, který může dráždit dýchací cesty. Používejte ochranu očí při odstřihování kovových dílů.

Notice:Machining can produce dust which can be irritating to the respiratory tract. Metal parts should be cut off using protection eyesight.

Kupujte přímo na www.plusmodel.cz
Buy directly from www.plusmodel.cz

Plus Model s.r.o
Jižní 56, 370 10 České Budějovice
Czech Republic
<http://www.plusmodel.cz>
e-mail: plusmodel@plusmodel.cz

448

plusmodel

1/35

Tractor Fordson N-big

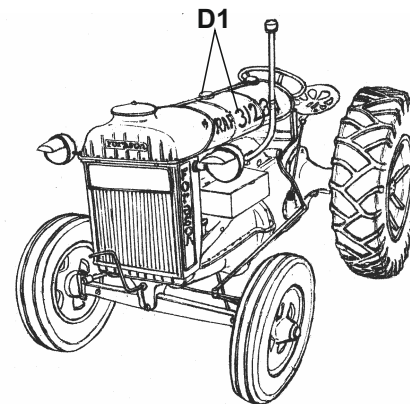
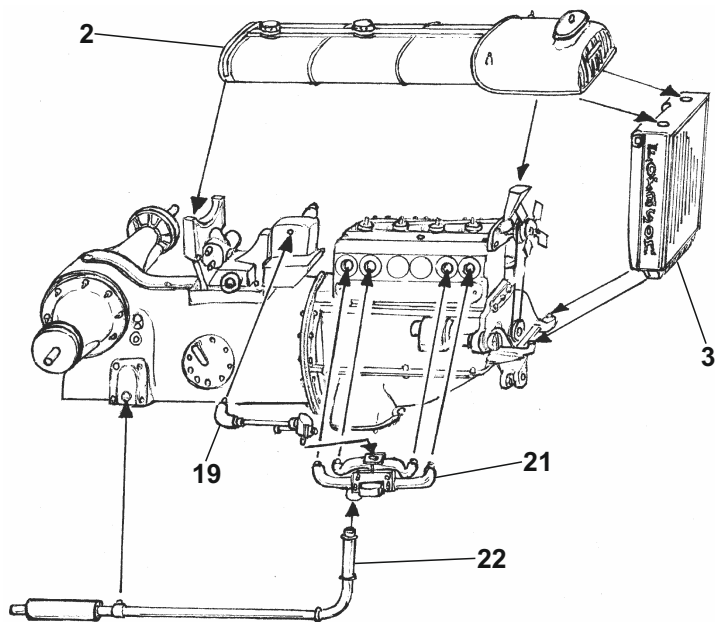
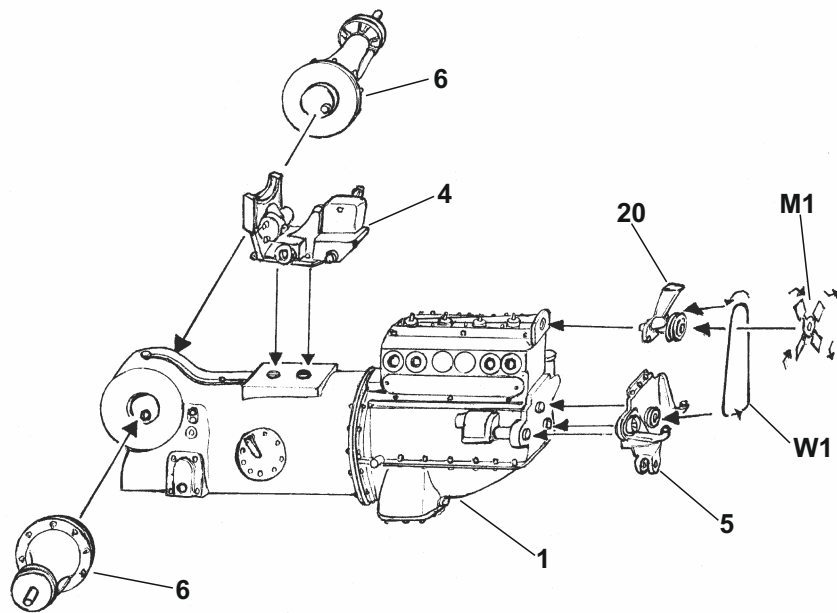


Historie

Traktory Fordson se vyráběli v Irském Corku a první traktor Fordson N- big vyjel z továrny v roce 1927. V roce 1933 byla výroba přesunuta do Anglického Dagenhamu a zdejší továrna pak vyrobila během druhé světové války 136 000 kusů tohoto traktoru, který se tak stal nejrozšířenějším traktorem za války v Anglii. Byl poháněn čtyřválcovým benzinovým nebo dieselovým motorem. V obou případech o objemu 4,4 L a výkonu okolo 25 HP.

History

Fordson tractors were produced in Cork, Ireland. The first of them, Fordson N-Big, left the plant in 1927. In 1933 the production was transferred to Dagenham in England and this factory produced 136,000 units so the type became the most common tractor in the U.K. during the WWII. It was powered by a 4-cylinder diesel or petrol engine, both of 4.4 L (267 ci) with app. 25 HP power.

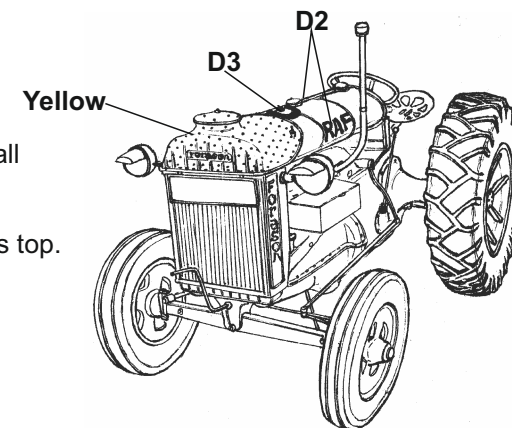


I. Celý traktor je v tmavě zelené barvě a bílý nápis RAF 31234 z obou stran nádrže.

The tractor is Dark Green overall, "RAF 31234" inscription on both sides of the tank.

II. Celý traktor je středně šedý se žlutým krytem chladiče. Nápis RAF na bocích nádrže a kokarda shora na nádrži.

The tractor is Medium Grey overall with a yellow radiator cover. "RAF" inscription on both sides of the tank and the cockade on its top.



III. Celý traktor je tmavě zelený s nápisem RAF a bílými popiskami na bocích nádrže.

The tractor is Dark Green overall, "RAF" inscription and white stencils on both sides of the tank.

